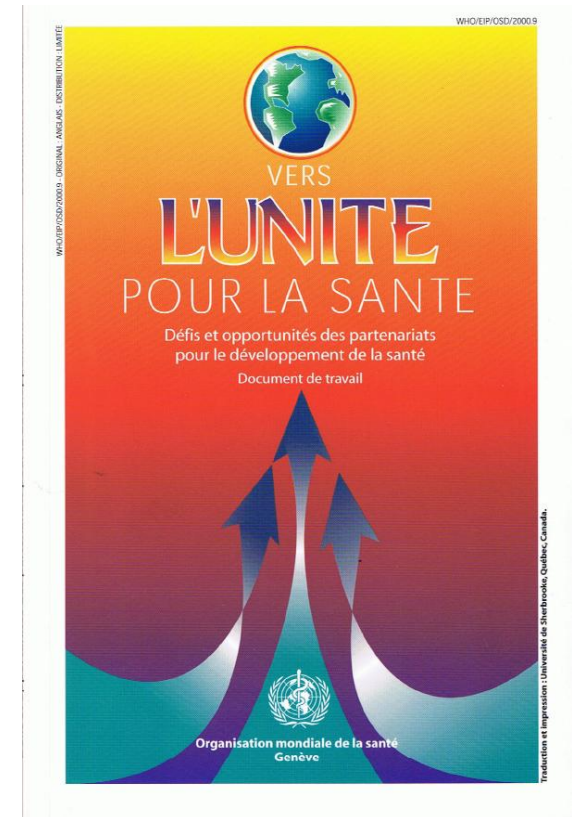


Les partenariats au sein des réseaux Santé en français: succès, enjeux et défis pour l'avenir

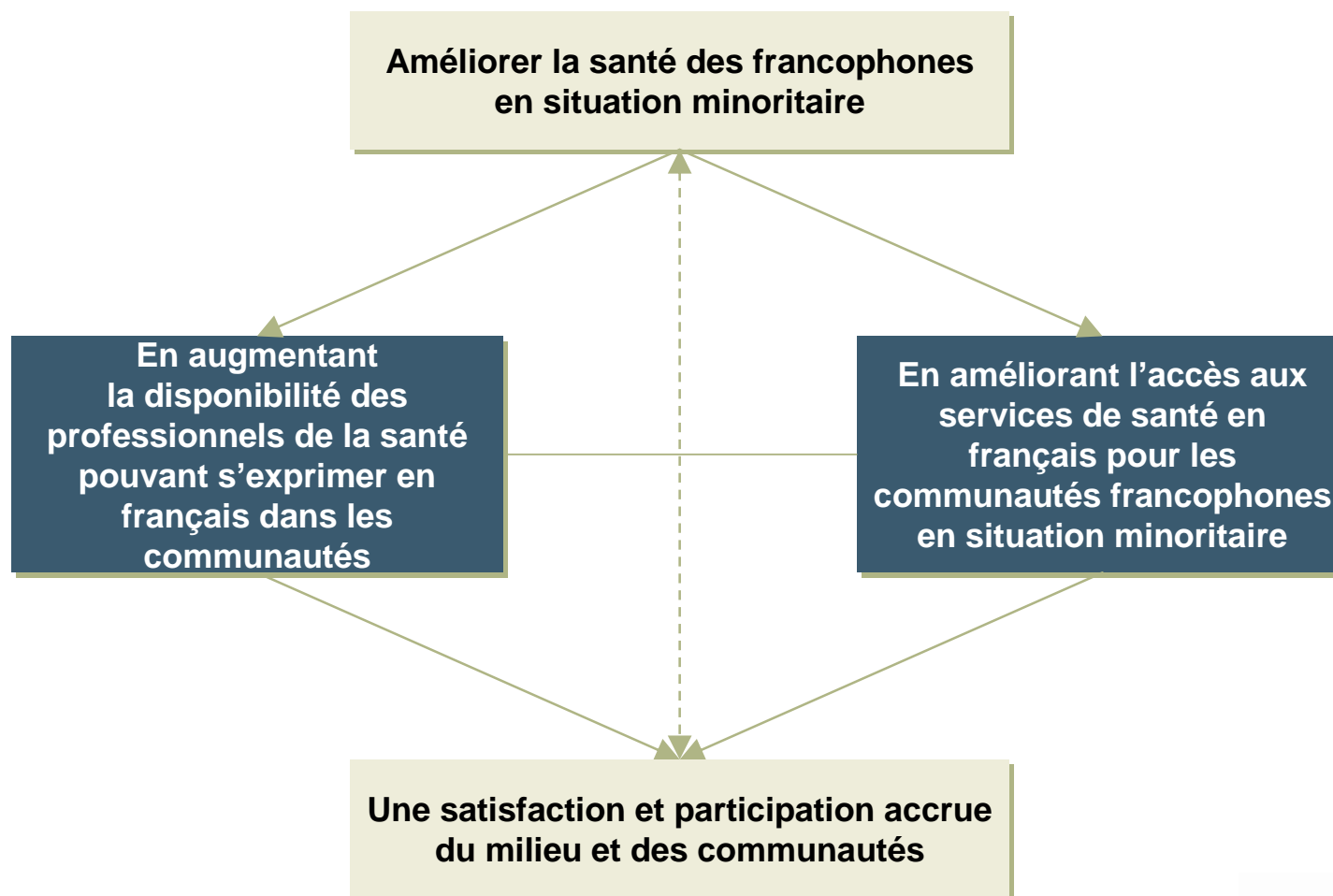
Claudine Côté
Directrice générale
Société Santé en français
ACFAS
Université d'Ottawa, 12 mai 2009

PRÉSENTATION

- Bilan des réalisations
- Plan directeur 2008-2013 et la réalité
- Nos défis
- Attentes de la Société Santé en français et de ses réseaux en matière de recherche



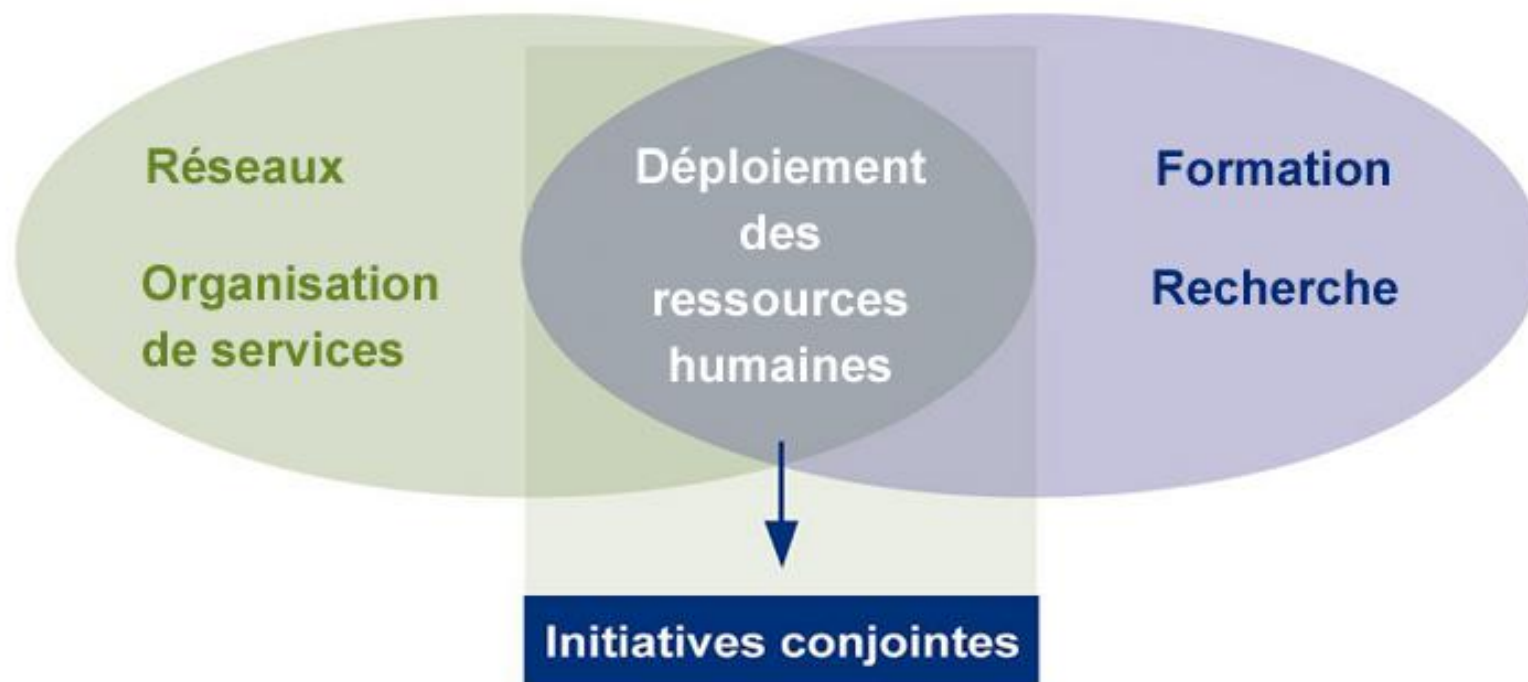
Rappel des objectifs stratégiques du CCCFSM en 2001



Place au partenariat SSF-CNFS

*Société Santé
en français*

*Consortium national
de formation en santé*



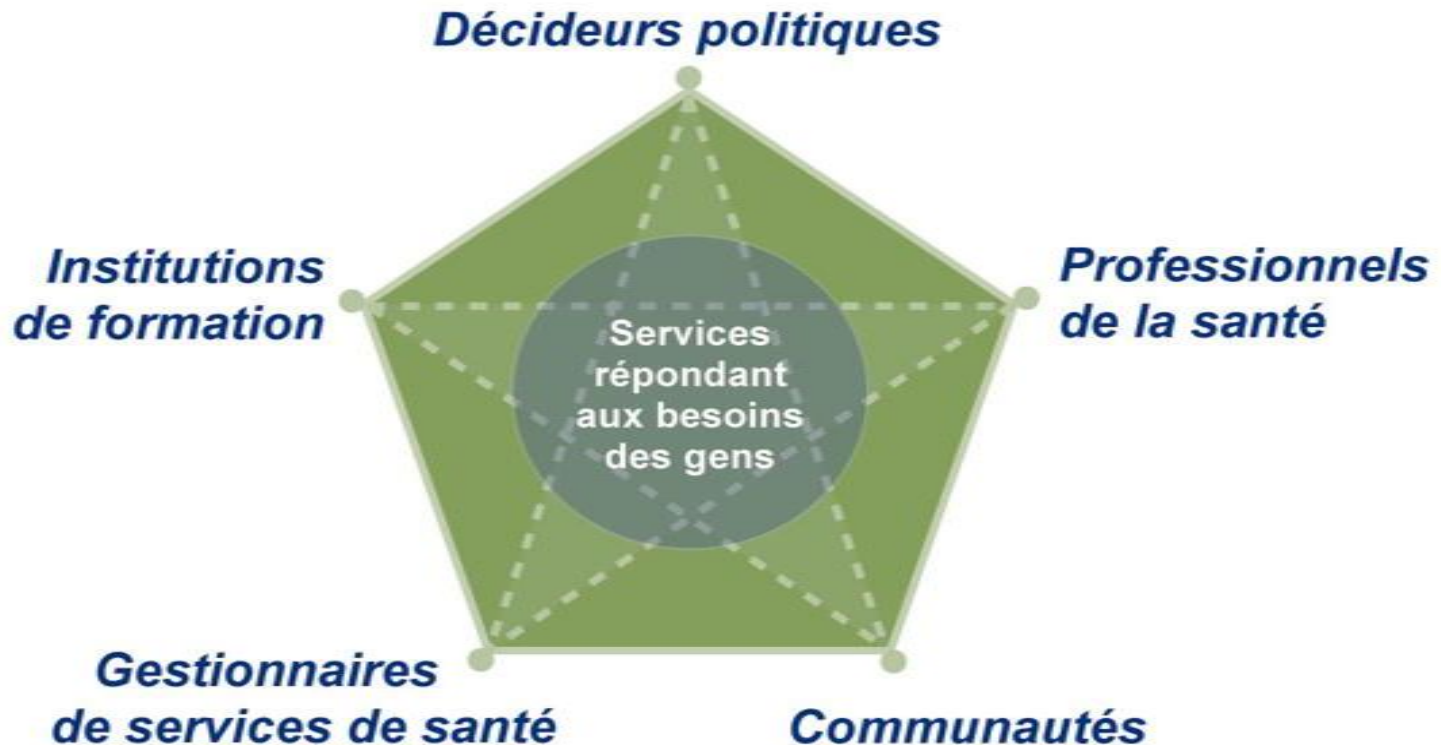
LES RÉSEAUX

(Concerter les partenaires du milieu pour la mise en place d'initiatives porteuses)

Un réseau national de réseaux provinciaux, territoriaux et régionaux



Une vision du partenariat



Rôles des réseaux

- Sensibilisation de l'ensemble des intervenants
- Soutien aux collaborations porteuses
- Élaboration et suivi de plans d'amélioration de services et soutien à l'organisation de services
- Soutien et réalisation d'initiatives
- Appui à la mobilisation des RH
- Mise en place d'indicateurs



Importance des partenariats

- Partenariats nationaux et locaux
- Faire faire, plutôt que faire directement (s'intégrer dans leurs processus)
- Créer des ponts entre les communautés et le milieu de la santé: place aux citoyens
- Faire valoir l'importance des compétences culturelles et linguistiques des organisations de santé: engagement du milieu de la santé face aux besoins des CFSM
- Partenariats intersectoriels pour agir sur l'ensemble des déterminants de la santé



Un bilan positif des réalisations

- Une meilleure coordination des services de santé en français
- Un meilleur accès à distance à des soins et services via les nouvelles technologies
- La création de nouveaux sites de santé dans divers types de sites
- Un accroissement des activités de promotion de la santé et de prévention des maladies
- Un meilleur soutien aux professionnels de la santé
- Une meilleure organisation de l'information reliée aux ressources
- Près de 100 projets et initiatives depuis 2004



PLANS DIRECTEURS 2008-2013

- Réseautage
- Déploiement des ressources humaines
- Organisation des services

LA RÉALITÉ 2009-2013

- Un volet programmation réseautage
- Un volet projets de services
- Un volet conjoint CNFS-SSF sur la formation linguistique, interculturelle et le maintien en poste

Réseautage 2008-2013 (volet programme)

Faire plus grâce aux réseaux

- Solidifier les liens avec les partenaires
- Compléter les plans d'améliorations des services de santé en français – plans opérationnels PLT
- Communiquer pour sensibiliser l'ensemble des intervenants
- Appuyer le développement et la mobilisation des ressources humaines

Organisation des services 2008-2013 : Le vrai test: les services sont-ils disponibles?

- Approche << Projets de Santé >>
- Domaines pour projets pour les communautés francophones:
 - Appui à l'organisation de services: appuyer et réaliser de nouvelles initiatives – les réseaux catalyseurs de projets dans leurs milieux
 - Accès aux soins de 1ere et 2e lignes
 - Promotion de la santé
 - Ressources humaines de la santé
 - Partage, diffusion et transfert de connaissances (provenant du milieu comme des connaissances académiques)

Attentes de la SSF et des réseaux face au milieu de la recherche

- Partenariats durables basés sur un respect des 2 milieux
- Pertinence face aux besoins du terrain – dialogue
- Assurer *l'applicabilité* des résultats de recherches
- Ouverture à des approches quantitatives et qualitatives
- Développement d'indicateurs
- Notion de *Juste à temps* (timeliness)
- Développement de connaissances:
 - Besoins des populations
 - Expérimentation d'approches novatrices: recherche-action
 - Évaluation de processus, de résultats et d'impacts

Proposition conjointe CNFS-SSF: projet de formation linguistique et culturelle

- Contribuer à l'accroissement du nombre de professionnels pouvant offrir des services en français
 - viser le maintien en poste de professionnels bilingues ou francophones de la santé déjà à l'oeuvre dans le système, mais formés en anglais
 - agir à la mise en place de stratégies favorisant leurs compétences langagières dans leur milieu de travail



DÉFIS

- L'atteinte des résultats souhaités dans un contexte de ressources humaines et financières insuffisantes
- Renforcer la reconnaissance des réseaux comme partenaires incontournables pour les gouvernements provinciaux et territoriaux
- Intensifier les partenariats durables intersectoriels
- Axer les choix sur des pratiques exemplaires et sur les données probantes
- Reddition de comptes simple et axé sur les résultats



MERCI DE VOTRE ATTENTION!